



Engenharia Reversa de Formulações Cosméticas

Como aprender com os seus concorrentes

Emiro Khury

Porque fazer isto?

- Geralmente o briefing de um projeto novo apresenta benchmarks que devem ser usados para orientar o desenho das formulações.
 - Gestores de projetos de marketing não sabem avaliar um produto de mercado.
 - Pessoas não sabem descrever o que gostam ou o que não gostam num produto.
 - É difícil criar um produto novo
 - É mais fácil e rápido
 - Os problemas já foram resolvidos por especialistas
 - Não sabemos fazer. Podemos aprender.
 - É muito difícil sermos especialistas em todas as áreas.
-

Fundamentação:

Deformulação de formulações referência:

- quantificação de excipientes com base em estudos analíticos
- quantificação do medicamento referência

DOE(Design of Experiments)

Engenharia reversa baseada no especialista.

Fundamentação:

DOE (Design of Experiments)

O Planejamento de Experimentos (em inglês Design of Experiments, DOE) é uma técnica utilizada para se planejar experimentos, ou seja, para definir quais dados, em que quantidade e em que condições devem ser coletados durante um determinado experimento, buscando, basicamente, satisfazer dois grandes objetivos: a maior precisão estatística possível na resposta e o menor custo.

É, portanto, uma técnica de extrema importância para a indústria pois seu emprego permite resultados mais confiáveis economizando dinheiro e tempo.

A sua aplicação no desenvolvimento de novos produtos é muito importante, onde uma maior qualidade dos resultados dos testes pode levar a um projeto com desempenho superior seja em termos de suas características funcionais como também sua robustez.

Planejamento de Experimentos designa toda uma área de estudos que desenvolve técnicas de planejamento e análise de experimentos. Há atualmente um arsenal de técnicas com vários níveis de sofisticação e uma quantidade não menor de livros sobre o assunto.

Fundamentação:

Tipos de Planejamento

- Tratamento em pares;
- Tratamento em blocos;
- Quadrado Latino;
- Quadrado Greco-Latino;
- Quadrado Hiper-Greco-Latino ;
- Experimentos Fatoriais;

Etapas para o desenvolvimento de um Planejamento de Experimentos

Coleman & Montgomery (1993) propõem as seguintes etapas para o desenvolvimento de um Planejamento de Experimentos na Indústria:

- Caracterização do problema
- Escolha dos fatores de influência e níveis
- Seleção das variáveis de resposta
- Determinação de um modelo de planejamento de experimento
- Condução do experimento
- Análise dos dados
- Conclusões e recomendações

✓ Fórmulas de fornecedores

✓ Fórmulas de concorrentes



Fórmulas de fornecedores

- ✓ Entender melhor um ingrediente
 - ✓ Aplicação na formula
 - ✓ Entender a ficha técnica
 - ✓ Decodificar o INCI
 - ✓ Aprender novas propriedades de um ingrediente conhecido
 - ✓ Conhecer novos ingredientes
 - ✓ Reduzir o tempo gasto com variantes de uma formulação.
-

Natural Eye Fluid

L014-34.13-211

Claims: Smooth and soft skin feel with plumping effect
Liquid formulation with organic actives



Phase	Ingredient	INCI	Supplier	%
A	Deionised Water	Aqua		73.95
	dermorganics® Glycerin	Glycerin	Dr. Straetmans	3.00
	dermofeel® PA-3	Sodium Phytate, Aqua	Dr. Straetmans	0.10
	dermosoft® PEA eco	Phenethyl Alcohol	Dr. Straetmans	1.00
	Sculpessence BIO	Betula alba juice, Glycerin, Linum usitatissimum (Linseed) Seed Extract	Lucas Meyer*	5.00
A1	Amigum	Sclerotium Gum	Alban Muller	0.25
B	dermofeel® GSC	Glyceryl Stearate Citrate	Dr. Straetmans	2.00
	dermosoft® GMCY	Glyceryl Caprylate	Dr. Straetmans	0.20
	dermofeel® PS	Polyglyceryl-3 Stearate	Dr. Straetmans	1.00
	dermofeel® G10DI	Polyglyceryl-10 Diisostearate	Dr. Straetmans	1.00
	Cupuacu Butter refined organic	Theobroma Grandiflorum Seed Butter, Tocopherol	Beraca*	3.00
	Brazil Nut Oil refined organic	Bertholletia Excelsa Seed Oil, Tocopherol	Beraca*	5.00
	ARS Body System	Passiflora Edulis Seed Oil, Oriza Sativa (Rice) Bran Oil, Euterpe Leracea Pulp Oil, Orbignea Oleifera Seed Oil	Beraca*	2.00
dermofeel® Toco 70 non-GMO	Tocopherol, Helianthus Annuus (Sunflower) Seed Oil	Dr. Straetmans	0.50	
C	Lifessence Nature	Aqua, Glycerin, Cyathea Cumingii Leaf Extract	Lucas Meyer*	2.00
D	Citric Acid (sol 20%)	Citric Acid	Merck	q. s.
				100.00

Manufacturing Procedure:

- Mix phase A and B separately and heat up to 78°C. Disperse A1 in phase A until completely dissolved.
- Emulsify phase B into phase A while stirring. Homogenize for approx. 2 min. using an Ultra-Turrax.
- Start to cool down under medium stirring. Add C below 40°C. Adjust pH with D if necessary.

Specification Values:

Appearance: off white liquid emulsion.

pH: 5.0 – 5.5.

Viscosity (Brookfield: Helipath TF; Speed 10): Approx. 2.000 – 3.000 mPa.s.

Stability: More than 3 months stable at 20°C, 40°C and 4°C.

* distributed
in Germany by
Dr. Straetmans GmbH

Microbiological Stability: Proven

Disclaimer:

The information contained herein is meant to demonstrate how our products can be used. The given data are suggestions without any guarantee aimed to support customers' development. As production conditions at our customers' facilities are beyond our control we refuse to accept any liability involved in the use of our products. Please observe possible third party patent rights.

Base Formulation

Face & Body: Water-in-Wax Base Stick

Formulation 00217

ATTRIBUTES

- Water-in-Wax Base Stick

DOW CORNING® PRODUCTS

- Dow Corning® 245 FLUID
- Dow Corning® 2501 COSMETIC WAX
- Dow Corning® 2503 COSMETIC WAX
- Dow Corning® 5200 FORMULATION AID
- Dow Corning® AMS-C30 COSMETIC WAX

Ingredient	WT %	Trade Name/Supplier
Phase A		
1. Lauryl PEG/PPG-18/18 Methicone	2	Dow Corning® 5200 FORMULATION AID
2. Cyclomethicone	8	Dow Corning® 245 FLUID
3. Stearyl Dimethicone	1	Dow Corning® 2503 COSMETIC WAX
4. C30-45 Alkyl Methicone	9	Dow Corning® AMS-C30 COSMETIC WAX
5. Mineral Oil	6	
Phase B		
6. Sodium Chloride	1	
7. Distilled Water	67	
8. Bis-PEG-18 Methyl Ether Dimethyl Silane	3	Dow Corning® 2501 COSMETIC WAX
9. Propylene Glycol	3	
Phase C		
10. Fragrance	q.s.	

Procedure

1. Combine phase A ingredients in the main mixing vessel and heat to 75°C using a hot water bath. Make sure that the sides of the vessel are heated evenly to prevent waxes from solidifying on the sides during processing.
2. In a separate vessel, combine phase B ingredients and heat to 70°C. Mix to melt the wax and dissolve the salt. No hot water bath is necessary for phase B.
3. Add phase B to phase A very slowly using a separatory funnel while mixing Phase A very rapidly using the vessel / blade configuration described in "Silicone Formulations Aids Booklet", Form 25-718A-01. (1000 mL tall beaker, 1376 rpm)
4. Maintain the temperature of both phases during the phase addition.
5. Cool slowly to about 75°C with mixing and add fragrance if desired. Never cool quickly such as in a cold water bath.
6. Pour into containers.

Variations

Alternative Dow Corning® Products have not been tested as of this printing.

Stability

Stable for at least 2 months at room temperature and 50°C. Passes 5 freeze/thaw cycles.

External Reference Material

No external references identified as of this printing.

Fórmulas de concorrentes

- ✓ Aprender como resolver um problema
 - ✓ Indicações do que “funciona” para um determinado claim.
 - ✓ Ampliar sua atuação em outras categorias de produto
 - ✓ Estabelecer limites do que é possível ou não para um determinado benefício.
 - ✓ Entender quais são os ingredientes “críticos” e quais são “complementares” para a formula e para os apelos de marketing
-

Roteiro

- ✓ Comprar e usar o produto
 - ✓ Ler atentamente a rotulagem
 - ✓ Destacar os benefícios relevantes
 - ✓ Montar o mapa sensorial do produto.
 - ✓ Analisar a lista de ingredientes
 - ✓ Verificar o país de origem da formula
 - ✓ Verificar patentes relacionadas
 - ✓ Contatar fornecedores de ingredientes chave
 - ✓ Desenhar protótipos para cada modelo de formula idealizado
 - ✓ Montar os protótipos e testar versões para cada um.
 - ✓ Selecionar o melhor protótipo e aperfeiçoar.
 - ✓ Testes de laboratório
 - ✓ Testes de uso.
 - ✓ Ajustar as formulas
 - ✓ Finalizar.
-



Protetor
Solar



Loção
Hidratante



Shampoos

Usar o Produto

- ✓ Comprar amostras suficientes



Usar o Produto

✓ Não é possível comprar o produto?



Links interessantes

- ✓ <http://ec.europa.eu/consumers/cosmetics/cosing/>
 - ✓ INCI, CAS, EINECS/ELINCS
 - ✓ <http://www.cir-safety.org/ingredients/glossary/all>
 - ✓ Toxicologia
 - ✓ <http://buyers.personalcarecouncil.org/jsp/BGSearchPage.jsp>
 - ✓ Guia de fabricantes
 - ✓ <http://www.formulascan.com/>
 - ✓ Formulas e patentes
-

Links interessantes

- ✓ <http://www.innovadex.com/PersonalCare/>
 - ✓ Ingredientes e fabricantes
 - ✓ <http://www.specialchem4cosmetics.com/>
 - ✓ Ingredientes e fabricantes
 - ✓ <http://www.cosdna.com/eng/>
 - ✓ Buscador de formulas
 - ✓ <http://www.drugstore.com/>
 - ✓ Produtos e formulas
 - ✓ <http://leflacon.free.fr/chercher-produit.php>
 - ✓ Produtos e formulas
-

Destacar os benefícios relevantes



Desenvolvida com a colaboração de dermatologistas, Minesol® Oil Control é uma linha de proteção solar diária, que oferece ampla proteção UVA/UVB e ação controle da oleosidade da pele.

Sua fórmula exclusiva contém:

- UVA/UVB Balanceado - perfeito equilíbrio de filtros fotoestáveis que garante a proteção contra queimaduras solares e envelhecimento prematuro da pele;
 - Partículas que absorvem e controlam a oleosidade da pele por pelo menos duas horas após a aplicação.
 - Fórmula adequada para peles mistas/oleosas. Não comedogênico.
- FPS 30

Com consistência encorpada mas não oleosa, é absorvido rapidamente pela pele, e permanece nela até 8 horas, com ação anti-UVA e anti-UVB e controle da oleosidade da pele clara que necessita ficar exposta ao sol por um período de tempo prolongado.

Indicação

Ideal para pele extremamente sensível ao sol, que sempre apresenta eritema. Não comedogênico.

Embalagem: Bisnaga 50g.

Destacar os benefícios relevantes



Composição

Aqua, Ethylhexyl Methoxycinnamate, C12-15 Alkyl Benzoate, Bis-Ethylhexyloxyphenol Methoxyphenyl Triazine, Silica, Butylene Glycol, Glycine Soja Seed Extract, Aluminum Starch Octenylsuccinate, Potassium Cetyl Phosphate, Methylene Bis-Benzotriazolyl Tetramethylbutylphenol, Phenoxyethanol, VP/Hexadecene Copolymer, Titanium Dioxide/Alumina/Simethicone, Tetrahydroxypropyl Ethylenediamine, Cetyl Palmitate, Tribehenin, Stearyl Alcohol, Carbomer, Acrylates/C10-30 Alkyl Acrylate Crosspolymer, Tocopheryl Acetate, DMDM Hydantoin/Iodopropynyl Butylcarbamate, Disodium EDTA, Iodopropynyl Butylcarbamate.

Destacar os benefícios relevantes



Composição

Aqua, Ethylhexyl Methoxycinnamate, C12-15 Alkyl Benzoate, Bis-Ethylhexyloxyphenol Methoxyphenyl Triazine, **Silica**, Butylene Glycol, Glycine Soja Seed Extract, **Aluminum Starch Octenylsuccinate**, Potassium Cetyl Phosphate, Methylene Bis-Benzotriazolyl Tetramethylbutylphenol, Phenoxyethanol, VP/Hexadecene Copolymer, Titanium Dioxide/Alumina/Simethicone, Tetrahydroxypropyl Ethylenediamine, Cetyl Palmitate, Tribehenin, Stearyl Alcohol, Carbomer, Acrylates/C10-30 Alkyl Acrylate Crosspolymer, Tocopheryl Acetate, DMDM Hydantoin/Iodopropynyl Butylcarbamate, Disodium EDTA, Iodopropynyl Butylcarbamate.

Destacar os benefícios relevantes



O hidratante JOHNSON'S® Softlotion™ Nutrição Intensa com manteiga de karité e cacau foi especialmente desenvolvida para hidratar profundamente sua pele e realçar seu brilho natural uniformizando sua textura.

Sua exclusiva fórmula extra cremosa, de suave e deliciosa fragrância, contém as propriedades naturais da manteiga de karité e cacau que nutrem intensamente. 24 horas de pele JOHNSON'S® para que você viva cada toque!

Destacar os benefícios relevantes



Aqua, Glycerin, Cetyl Alcohol, Cocoglycerides, Glycine Soja Oil / Hydrogenated Cottonseed Oil, Dimethicone, Zea Mays Starch, Phenoxyethanol / Methylparaben / Propylparaben / Ethylparaben, Potassium Cetyl Phosphate / Hydrogenated Palm Glycerides, Carbomer, Parfum, Tetrasodium EDTA, Sodium Hydroxide, Butyrospermum Parkii Butter, Theobroma Cacao Seed Butter, Farnesol, Glyceryl Oleate, Tocopheryl Acetate, CI 19140, CI 15985, CI 16035, CI 42090.

Destacar os benefícios relevantes



Montar o mapa sensorial do produto.

Primeira Impressão Táctil

Pegajosidade, consistência, ..

Sensações cutâneas durante a aplicação

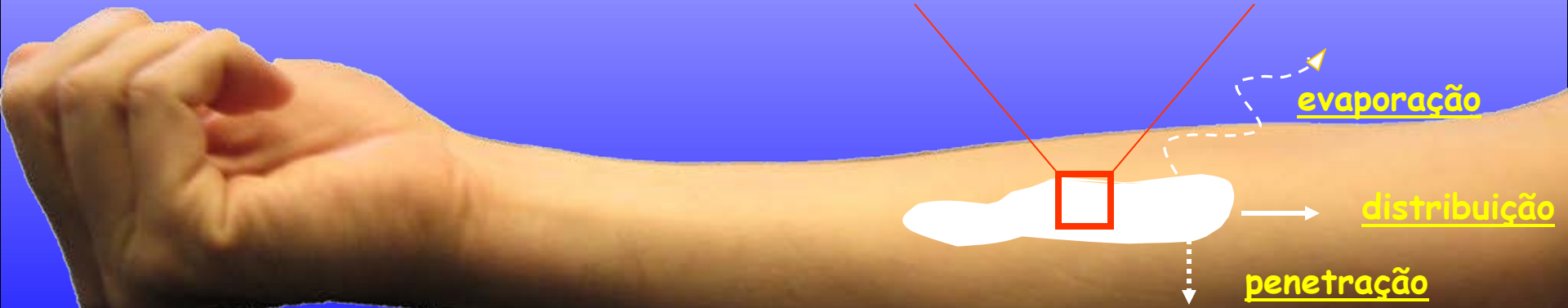
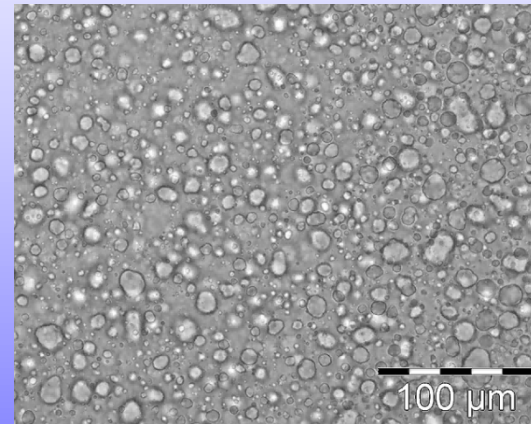
Espalhabilidade,

Sensações cutâneas finais

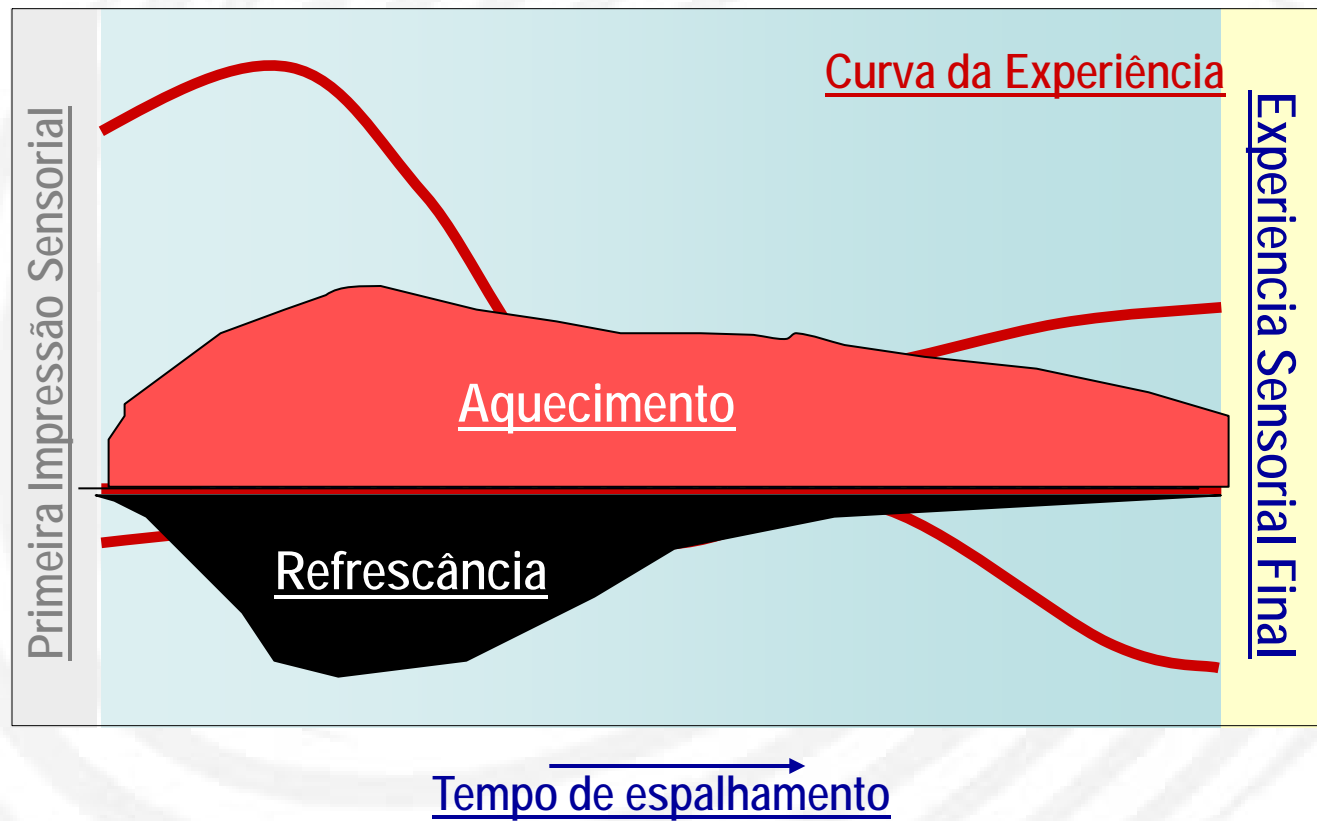
Maciez, suavidade,

Experiência Sensorial após a aplicação

Produto



Experiência Sensorial durante a aplicação



Parâmetros Sensoriais

Absorção

Distribuição

Pegajosidade

Leve/Rico

Aquece

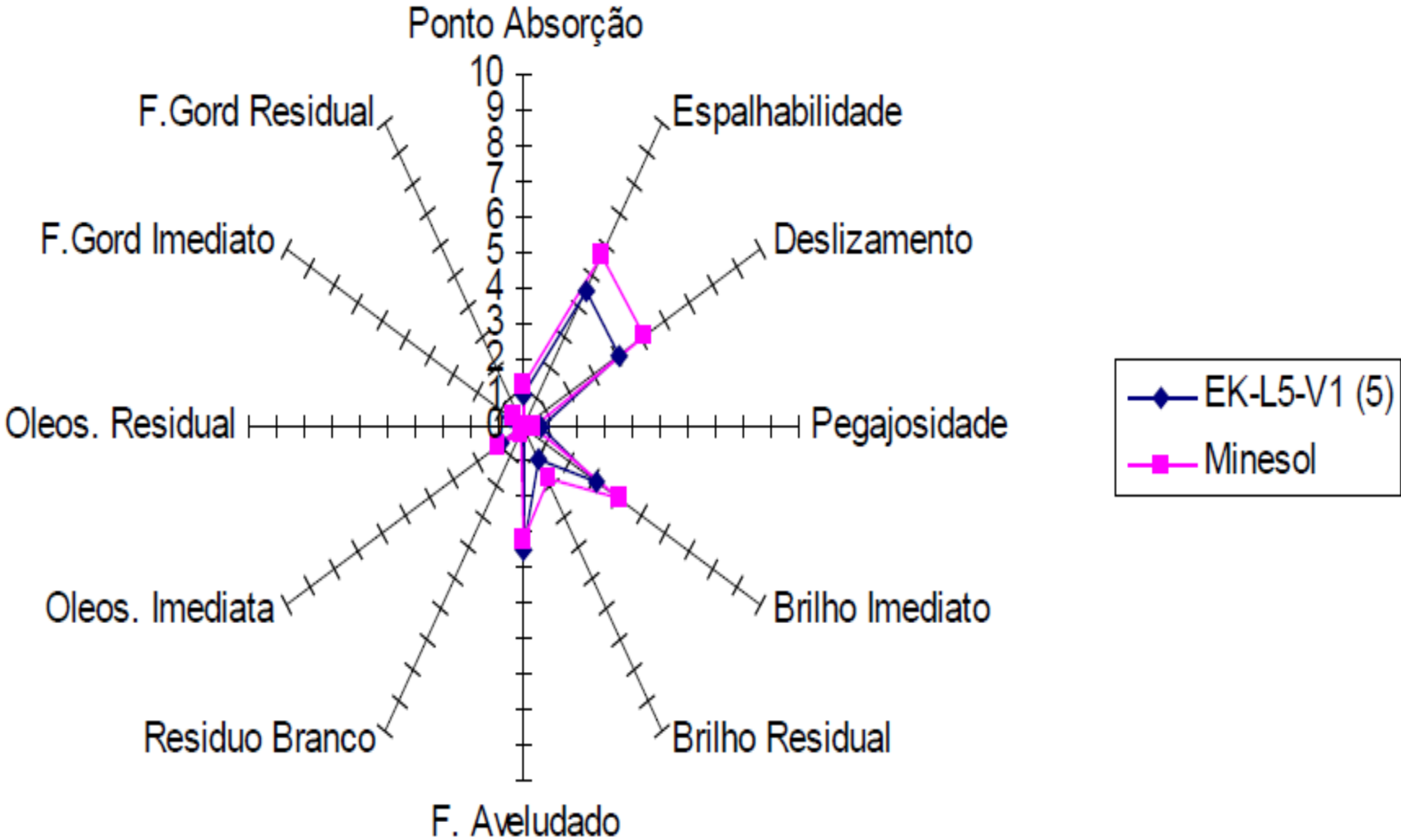
Resfria

Áspero

etc

ATRIBUTO	DEFINIÇÃO
PONTO DE ABSORÇÃO	Número de rotações necessárias para que o produto comece a ser absorvido pela pele
ESPALHABILIDADE	Facilidade de esparramar/ espalhar o produto sobre a pele
DESLIZAMENTO	Facilidade de deslizar/ escorregar o dedo sobre a pele
BRILHO NA PELE IMEDIATO	Intensidade de luz refletida na pele imediatamente após o espalhamento do produto
BRILHO NA PELE RESIDUAL	Intensidade de luz refletida na pele dois minutos após o espalhamento do produto
PEGAJOSIDADE	Intensidade com que o dedo adere à pele
OLEOSIDADE IMEDIATA	Sensação de óleo sobre a pele durante e após o espalhamento do produto
OLEOSIDADE RESIDUAL	Sensação de óleo sobre a pele 2 minutos após o espalhamento do produto
FILME GORDUROSO IMEDIATO	Sensação de gordura, formando um filme sobre a pele, imediatamente após o espalhamento do produto
FILME GORDUROSO RESIDUAL	Sensação de gordura, formando um filme sobre a pele, 2 minutos após o espalhamento do produto
FILME AVELUDADO	Sensação de "pele de pêssego"
RESÍDUO BRANCO	Película branca formada sobre a pele

Gráfico em Coordenadas Polares



Analisar a lista de ingredientes

- ✓ Ordem descendente
 - ✓ Prioridades
 - ✓ Reunir em grupos
 - ✓ < de 1,0%
 - ✓ Misturas
 - ✓ Marcas registradas
-

Analisar a lista de ingredientes



Aqua, Glycerin, Cetyl Alcohol, Cocoglycerides, Glycine Soja Oil / Hydrogenated Cottonseed Oil, Dimethicone, Zea Mays Starch, Phenoxyethanol / Methylparaben / Propylparaben / Ethylparaben, Potassium Cetyl Phosphate / Hydrogenated Palm Glycerides, Carbomer, Parfum, Tetrasodium EDTA, Sodium Hydroxide, Butyrospermum Parkii Butter, Theobroma Cacao Seed Butter, Farnesol, Glyceryl Oleate, Tocopheryl Acetate, CI 19140, CI 15985, CI 16035, CI 42090.

Analisar a lista de ingredientes

Aqua,
Glycerin,
Cetyl Alcohol,
Cocoglycerides,
Glycine Soja Oil / Hydrogenated Cottonseed Oil,
Dimethicone,
Zea Mays Starch,
Phenoxyethanol / Methylparaben / Propylparaben / Ethylparaben,
Potassium Cetyl Phosphate / Hydrogenated Palm Glycerides,



Carbomer,
Parfum,
Tetrasodium EDTA,
Sodium Hydroxide,
Butyrospermum Parkii Butter,
Theobroma Cacao Seed Butter,
Farnesol,
Glyceryl Oleate,
Tocopheryl Acetate,
CI 19140, CI 15985, CI 16035, CI 42090.

Analisar a lista de ingredientes

Aqua,

Glycerin,

Cetyl Alcohol,

Cocoglycerides,

Glycine Soja Oil / Hydrogenated Cottonseed Oil,

Dimethicone,

Zea Mays Starch,

Phenoxyethanol / Methylparaben / Propylparaben / Ethylparaben,

Potassium Cetyl Phosphate / Hydrogenated Palm Glycerides,



Carbomer,

Parfum,

Tetrasodium EDTA,

Sodium Hydroxide,

Butyrospermum Parkii Butter,

Theobroma Cacao Seed Butter,

Farnesol,

Glyceryl Oleate,

Tocopheryl Acetate,

CI 19140, CI 15985, CI 16035, CI 42090.

Analisar a lista de ingredientes

Aqua,
Glycerin,
Cetyl Alcohol,
Cocoglycerides,
Glycine Soja Oil / Hydrogenated Cottonseed Oil,
Dimethicone,
Zea Mays Starch,
Phenoxyethanol / Methylparaben / Propylparaben / Ethylparaben,
Potassium Cetyl Phosphate / Hydrogenated Palm Glycerides,



Carbomer,
Parfum,
Tetrasodium EDTA,
Sodium Hydroxide,
Butyrospermum Parkii Butter,
Theobroma Cacao Seed Butter,
Farnesol,
Glyceryl Oleate,
Tocopheryl Acetate,
CI 19140, CI 15985, CI 16035, CI 42090.

Analisar a lista de ingredientes

Aqua,

Glycerin,

Cetyl Alcohol,

Cocoglycerides,

Glycine Soja Oil / Hydrogenated Cottonseed Oil,

Dimethicone,

Zea Mays Starch,

Phenoxyethanol / Methylparaben / Propylparaben / Ethylparaben,

Potassium Cetyl Phosphate / Hydrogenated Palm Glycerides,



Carbomer,

Parfum,

Tetrasodium EDTA,

Sodium Hydroxide,

Butyrospermum Parkii Butter,

Theobroma Cacao Seed Butter,

Farnesol,

Glyceryl Oleate,

Tocopheryl Acetate,

CI 19140, CI 15985, CI 16035, CI 42090.

Analisar a lista de ingredientes


Aqua,
Glycerin,
Cetyl Alcohol,
Cocoglycerides,
Glycine Soja Oil / Hydrogenated Cottonseed Oil,
Dimethicone,
Zea Mays Starch,
Phenoxyethanol / Methylparaben / Propylparaben / Ethylparaben,
Potassium Cetyl Phosphate / Hydrogenated Palm Glycerides,



Carbomer,
Parfum,
Tetrasodium EDTA,
Sodium Hydroxide,
Butyrospermum Parkii Butter,
Theobroma Cacao Seed Butter,
Farnesol,
Glyceryl Oleate,
Tocopheryl Acetate,
CI 19140, CI 15985, CI 16035, CI 42090.

Analisar a lista de ingredientes

Aqua,
Glycerin,
Cetyl Alcohol,
Cocoglycerides,
Glycine Soja Oil / Hydrogenated Cottonseed Oil,
Dimethicone,
Zea Mays Starch,
Phenoxyethanol / Methylparaben / Propylparaben / Ethylparaben,
Potassium Cetyl Phosphate / Hydrogenated Palm Glycerides,

 Carbomer,
Parfum,
Tetrasodium EDTA,
Sodium Hydroxide,
Butyrospermum Parkii Butter,
Theobroma Cacao Seed Butter,
Farnesol,
Glyceryl Oleate,
Tocopheryl Acetate,
CI 19140, CI 15985, CI 16035, CI 42090.

Desenhar protótipos para cada modelo de formula idealizado

EK Consultores

PRODUTO

Soft Lotion Nutrição Intensa

CODIGO

NOME COMERCIAL	INCI	1	2	3	4	5	6
	Aqua,	65,500					
	Glycerin,	7,000					
	Cetyl Alcohol,	5,000					
	Cocoglycerides,	3,000					
	Glycine Soja Oil / Hydrogenated Cottonseed Oil,	6,000					
	Dimethicone,	3,000					
	Zea Mays Starch,	2,000					
	Phenoxyethanol / Methylparaben / Propylparaben / Ethylparaben,	1,000					
	Potassium Cetyl Phosphate / Hydrogenated Palm Glycerides,	1,500					
	Carbomer,	0,150					
	Parfum,	2,000					
	Tetrasodium EDTA,	0,050					
	Sodium Hydroxide,	Q.S.					
	Butyrospermum Parkii Butter,	1,000					
	Theobroma Cacao Seed Butter,	1,000					
	Farnesol,	0,500					
	Glyceryl Oleate,	0,800					
	Tocopheryl Acetate,	0,500					
	CI 19140, CI 15985, CI 16035, CI 42090.	Q.S.					

100,000

0,000

Desenhar protótipos para cada modelo de formula idealizado

EK Consultores

PRODUTO

Soft Lotion Nutrição Intensa

CODIGO

NOME COMERCIAL	INCI	1	2	3	4	5	6
	Aqua,	65,500					
	Glycerin,	7,000					
	Zea Mays Starch,	2,000					
	Carbomer,	0,150					
	CI 19140, CI 15985, CI 16035, CI 42090.	Q.S.					
	Cetyl Alcohol,	5,000					
	Cocoglycerides,	3,000					
	Glycine Soja Oil / Hydrogenated Cottonseed Oil,	6,000					
	Dimethicone,	3,000					
	Potassium Cetyl Phosphate / Hydrogenated Palm Glycerides,	1,500					
	Butyrospermum Parkii Butter,	1,000					
	Theobroma Cacao Seed Butter,	1,000					
	Glyceryl Oleate,	0,800					
	Parfum,	2,000					
	Tetrasodium EDTA,	0,050					
	Sodium Hydroxide,	Q.S.					
	Phenoxyethanol / Methylparaben / Propylparaben / Ethylparaben,	1,000					
	Farnesol,	0,500					
	Tocopheryl Acetate,	0,500					

**100,000
0,000**

Analisar a lista de ingredientes



Composição

Aqua, Ethylhexyl Methoxycinnamate, C12-15 Alkyl Benzoate, Bis-Ethylhexyloxyphenol Methoxyphenyl Triazine, Silica, Butylene Glycol, Glycine Soja Seed Extract, Aluminum Starch Octenylsuccinate, Potassium Cetyl Phosphate, Methylene Bis-Benzotriazolyl Tetramethylbutylphenol, Phenoxyethanol, VP/Hexadecene Copolymer, Titanium Dioxide/Alumina/Simethicone, Tetrahydroxypropyl Ethylenediamine, Cetyl Palmitate, Tribehenin, Stearyl Alcohol, Carbomer, Acrylates/C10-30 Alkyl Acrylate Crosspolymer, Tocopheryl Acetate, DMDM Hydantoin/Iodopropynyl Butylcarbamate, Disodium EDTA, Iodopropynyl Butylcarbamate.

Analisar a lista de ingredientes

Aqua,

Ethylhexyl Methoxycinnamate,

C12-15 Alkyl Benzoate,

Bis-Ethylhexyloxyphenol Methoxyphenyl Triazine,

Silica,

Butylene Glycol,

Glycine Soja Seed Extract,

Aluminum Starch Octenylsuccinate,

Potassium Cetyl Phosphate,

Methylene Bis-Benzotriazolyl Tetramethylbutylphenol,

Phenoxyethanol,

VP/Hexadecene Copolymer,

Titanium Dioxide/Alumina/Simethicone,

Tetrahydroxypropyl Ethylenediamine,

Cetyl Palmitate,

Tribehenin,

Stearyl Alcohol,

Carbomer,

Acrylates/C10-30 Alkyl Acrylate Crosspolymer,

Tocopheryl Acetate,

DMDM Hydantoin/Iodopropynyl Butylcarbamate,

Disodium EDTA,

Iodopropynyl Butylcarbamate.

Analisar a lista de ingredientes

Aqua,

Ethylhexyl Methoxycinnamate,

C12-15 Alkyl Benzoate,

Bis-Ethylhexyloxyphenol Methoxyphenyl Triazine,

Silica,

Butylene Glycol,

Glycine Soja Seed Extract,

Aluminum Starch Octenylsuccinate,

Potassium Cetyl Phosphate,

Methylene Bis-Benzotriazolyl Tetramethylbutylphenol,

Phenoxyethanol,

VP/Hexadecene Copolymer,

Titanium Dioxide/Alumina/Simethicone,

Tetrahydroxypropyl Ethylenediamine,

Cetyl Palmitate,

Tribehenin,

Stearyl Alcohol,

Carbomer,

Acrylates/C10-30 Alkyl Acrylate Crosspolymer,

Tocopheryl Acetate,

DMDM Hydantoin/Iodopropynyl Butylcarbamate,

Disodium EDTA,

Iodopropynyl Butylcarbamate.

Analisar a lista de ingredientes

Aqua,
Ethylhexyl Methoxycinnamate,
C12-15 Alkyl Benzoate,
Bis-Ethylhexyloxyphenol Methoxyphenyl Triazine,
Silica,
Butylene Glycol,
Glycine Soja Seed Extract,
Aluminum Starch Octenylsuccinate,
Potassium Cetyl Phosphate,
Methylene Bis-Benzotriazolyl Tetramethylbutylphenol,
Phenoxyethanol,
VP/Hexadecene Copolymer,
Titanium Dioxide/Alumina/Simethicone,

Tetrahydroxypropyl Ethylenediamine,
Cetyl Palmitate,
Tribehenin,
Stearyl Alcohol,
Carbomer,
Acrylates/C10-30 Alkyl Acrylate Crosspolymer,
Tocopheryl Acetate,
DMDM Hydantoin/Iodopropynyl Butylcarbamate,
Disodium EDTA,
Iodopropynyl Butylcarbamate.

Analisar a lista de ingredientes

Aqua,
Ethylhexyl Methoxycinnamate,
C12-15 Alkyl Benzoate,
Bis-Ethylhexyloxyphenol Methoxyphenyl Triazine,
Silica,
Butylene Glycol,
Glycine Soja Seed Extract,
Aluminum Starch Octenylsuccinate,
Potassium Cetyl Phosphate,
Methylene Bis-Benzotriazolyl Tetramethylbutylphenol,
Phenoxyethanol,
VP/Hexadecene Copolymer,
Titanium Dioxide/Alumina/Simethicone,

Tetrahydroxypropyl Ethylenediamine,
Cetyl Palmitate,
Tribehenin,
Stearyl Alcohol,
Carbomer,
Acrylates/C10-30 Alkyl Acrylate Crosspolymer,
Tocopheryl Acetate,
DMDM Hydantoin/Iodopropynyl Butylcarbamate,
Disodium EDTA,
Iodopropynyl Butylcarbamate.

Analisar a lista de ingredientes

Aqua,
Ethylhexyl Methoxycinnamate,
C12-15 Alkyl Benzoate,
Bis-Ethylhexyloxyphenol Methoxyphenyl Triazine,
Silica,
Butylene Glycol,
Glycine Soja Seed Extract,
Aluminum Starch Octenylsuccinate,
Potassium Cetyl Phosphate,
Methylene Bis-Benzotriazolyl Tetramethylbutylphenol,
Phenoxyethanol,
VP/Hexadecene Copolymer,
Titanium Dioxide/Alumina/Simethicone,

Tetrahydroxypropyl Ethylenediamine,
Cetyl Palmitate,
Tribehenin,
Stearyl Alcohol,
Carbomer,
Acrylates/C10-30 Alkyl Acrylate Crosspolymer,
Tocopheryl Acetate,
DMDM Hydantoin/Iodopropynyl Butylcarbamate,
Disodium EDTA,
Iodopropynyl Butylcarbamate.

Desenhar protótipos para cada modelo de formula idealizado

EK Consultores

PRODUTO

CODIGO

NOME COMERCIAL	INCI	1	2	3	4	5	6
	Aqua,	48,980					
	Butylene Glycol,	3,000					
	Carbomer,	0,100					
	Acrylates/C10-30 Alkyl Acrylate Crosspolymer,	0,170					
	Disodium EDTA,	0,050					
	Ethylhexyl Methoxycinnamate,	7,000					
	C12-15 Alkyl Benzoate,	10,000					
Escalol S	Bis-Ethylhexyloxyphenol Methoxyphenyl Triazine,	4,000					
	Silica,	q.s					
	Glycine Soja Seed Extract,	3,000					
	Potassium Cetyl Phosphate,	2,500					
	VP/Hexadecene Copolymer,	1,500					
	Titanium Dioxide/Alumina/Simethicone,	2,000					
	Cetyl Palmitate,	3,000					
	Tribehenin,	2,000					
	Stearyl Alcohol,	3,000					
	Tocopheryl Acetate,	0,500					
	Methylene Bis-Benzotriazolyl Tetramethylbutylphenol,	4,000					
	Aluminum Starch Octenylsuccinate,	5,000					
	Tetrahydroxypropyl Ethylenediamine,	0,200					
	DMDM Hydantoin/Iodopropynyl Butylcarbamate,	q.s					
	Iodopropynyl Butylcarbamate.	q,s					
	Phenoxyethanol,	q,s					

100,000

0,000

Analisar a lista de ingredientes



Composição

Sodium palmitate, Sodium Stearate, Sodium Palm Kernelate, Glycerin, Sodium Chloride, Sodium Hydroxide, CI 74160, Disodium Distyrylbiphenyl disulfonate, Tetrasodium EDTA, Etidronic acid, Sodium Lauryl Sulfate, Cocamidopropyl Betaine, Salicylic acid, Behehyl alcohol, Butyrospermun Parkii Butter, Hydrofenated Castor Oil, Stearyl Alcohol, Protease, Subtilisin, Zinc Sulfate, CI 77891, Citric acid, Aqua, Zea Mays Starch, Parfum, BHT, Benzyl alcohol, Citral, Citronellol, Geraniol, D-Limonene, Linalool

Analisar a lista de ingredientes

Sodium palmitate,
Sodium Stearate,
Sodium Palm Kernelate,
Glycerin,
Sodium Chloride,
Sodium Hydroxide,
CI 74160,
Disodium Distyrylbiphenyl disulfonate,
Tetrasodium EDTA,
Etidronic acid,
Sodium Lauryl Sulfate,
Cocamidopropyl Betaine,
Salicylic acid,
Behethyl alcohol,
Butyrospermun Parkii Butter,
Hydrogenated Castor Oil,
Stearyl Alcohol,
Protease,
Subtilisin,
Zinc Sulfate,
CI 77891,
Citric acid,
Aqua,
Zea Mays Starch,
Parfum,
BHT,
Benzyl alcohol,
Citral,
Citronellol,
Geraniol,
D-Limonene,
Linalool

Analisar a lista de ingredientes

Sodium palmitate,
Sodium Stearate,
Sodium Palm Kernelate,
Glycerin,
Sodium Chloride,
Sodium Hydroxide,
CI 74160,
Disodium Distyrylbiphenyl disulfonate,
Tetrasodium EDTA,
Etidronic acid,
Sodium Lauryl Sulfate,
Cocamidopropyl Betaine,
Salicylic acid,
Behethyl alcohol,
Butyrospermun Parkii Butter,
Hydrogenated Castor Oil,
Stearyl Alcohol,
Protease,
Subtilisin,
Zinc Sulfate,
CI 77891,
Citric acid,
Aqua,
Zea Mays Starch,
Parfum,
BHT,
Benzyl alcohol,
Citral,
Citronellol,
Geraniol,
D-Limonene,
Linalool

Analisar a lista de ingredientes

Sodium palmitate,
Sodium Stearate,
Sodium Palm Kernelate,
Glycerin,
Sodium Chloride,
Sodium Hydroxide,
CI 74160,
Disodium Distyrylbiphenyl disulfonate,
Tetrasodium EDTA,
Etidronic acid,
Sodium Lauryl Sulfate,
Cocamidopropyl Betaine,
Salicylic acid,
Behethyl alcohol,
Butyrospermun Parkii Butter,
Hydrogenated Castor Oil,
Stearyl Alcohol,
Protease,
Subtilisin,
Zinc Sulfate,
CI 77891,
Citric acid,
Aqua,
Zea Mays Starch,
Parfum,
BHT,
Benzyl alcohol,
Citral,
Citronellol,
Geraniol,
D-Limonene,
Linalool

Analisar a lista de ingredientes

Sodium palmitate,
Sodium Stearate,
Sodium Palm Kernelate,
Glycerin,
Sodium Chloride,
Sodium Hydroxide,
CI 74160,
Disodium Distyrylbiphenyl disulfonate,
Tetrasodium EDTA,
Etidronic acid,
Sodium Lauryl Sulfate,
Cocamidopropyl Betaine,
Salicylic acid,
Behethyl alcohol,
Butyrospermun Parkii Butter,
Hydrogenated Castor Oil,
Stearyl Alcohol,
Protease,
Subtilisin,
Zinc Sulfate,
CI 77891,
Citric acid,
Aqua,
Zea Mays Starch,
Parfum,
BHT,
Benzyl alcohol,
Citral,
Citronellol,
Geraniol,
D-Limonene,
Linalool

Destacar os benefícios relevantes



The Ultimate Brilliance of Diamonds

A new dimension in Luminosity...

An exclusive combination of the unique shine of Linseed Extract with the luxurious sparkle of Diamonds!

This gentle, pH-balanced Microcrystalline Shampoo is uniquely formulated to cleanse hair while adding shine.

Enriched with Wheat Proteins and Diamond Crystals, this shampoo reinforces and protects the hair cuticle, leaving it soft, glossy and easy to comb.

Analisar a lista de ingredientes



Composição

Aqua/Water/Eau (Water), Sodium Laureth Sulfate, Sodium Lauryl Sulfate, Cocamidopropyl Betaine, Cetrimonium Chloride, Acrylates Crosspolymer, Glycol Distearate, Cocamide MEA, Parfum, Imidazolidinyl Urea, Hydrolyzed Wheat Protein, Lactic Acid, Phenoxyethanol, Disodium EDTA, Benzophenone 4, Sodium Hydroxide, Polyquaternium 7, Propylene Glycol, Linum Usitatissimum (Linseed) Oil, Wheat Amino Acid, Calcium Aluminum Borosilicate, Methylparaben, Ethylparaben, Tocopherol (Natural Vitamin E), Propylparaben, Magnesium Nitrate, Silicon Dioxide, CI 77891 (Titanium Dioxide), Diamond Powder, Methylchloroisothiazolinone, Magnesium Chloride, CI 77861 (Tin Oxide), Methylisothiazolinone, Linalool, Hexylcinnamal

Analisar a lista de ingredientes

Aqua/Water/Eau (Water),
Sodium Laureth Sulfate,
Cocamidopropyl Betaine,
Sodium Lauryl Sulfate, Glycol Distearate,
Cocamide MEA,

Polyquaternium 7,
Cetrimonium Chloride,

Wheat Amino Acid,
Hydrolyzed Wheat Protein, Propylene Glycol,
Linum Usitatissimum (Linseed) Oil,
[Diamond Powder](#),
Phenoxyethanol, Methylparaben, Ethylparaben, Propylparaben,
Imidazolidinyl Urea,
Tocopherol (Natural Vitamin E),

Acrylates Crosspolymer,
Parfum, Linalool, Hexylcinnamal
Lactic Acid,
Disodium EDTA,
Benzophenone 4,
Sodium Hydroxide,

Calcium Aluminum Borosilicate, CI 77891 (Titanium Dioxide), CI 77861 (Tin Oxide)
Silicon Dioxide

[Methylchloroisothiazolinone, Magnesium Chloride, Methylisothiazolinone Magnesium Nitrate](#)

Destacar os benefícios relevantes



RoC® Clarifiant oferece uma solução segura e eficaz no tratamento da hiperpigmentação.

É eficaz porque tem dupla ação na origem da hiperpigmentação, reduzindo a síntese de melanina e controlando sua transferência para as camadas mais superficiais da pele.

Áreas da pele mais pálidas se devem a pouca concentração de melanina ou melanócitos anormalmente inativos. As áreas mais escuras, ou uma área que bronzeia mais facilmente, ocorrem quando você tem mais melanina ou melanócitos superativos. Em ambos os casos, a eficácia de RoC® é comprovada por estudos e especialistas renomados..

Analisar a lista de ingredientes



Composição

Aqua, Glycine Soja Seed Extract, Niacinamide, Butylene Glycol, Polyacrylamide, Caprylyl Methicone, Ethylhexylglycerin, Silica, C13-14 Isoparaffin, Benzyl Alcohol, Phenoxyethanol, Phenylethyl Resorcinol, Citric Acid, Laureth-7, Bisabolol, Disodium EDTA, Parfum.

Analisar a lista de ingredientes

Aqua,
Glycine Soja Seed Extract,
Niacinamide,
Butylene Glycol,
Polyacrylamide,
Caprylyl Methicone,
Ethylhexylglycerin,
Silica,
C13-14 Isoparaffin,
Benzyl Alcohol,
Phenoxyethanol,
Phenylethyl Resorcinol,
Citric Acid,
Laureth-7,
Bisabolol,
Disodium EDTA,
Parfum.

Analisar a lista de ingredientes

Aqua,
Butylene Glycol,
Disodium EDTA,

Glycine Soja Seed Extract,
Polyacrylamide, C13-14 Isoparaffin, Laureth-7,
Caprylyl Methicone,
Silica,

Niacinamide,
Ethylhexylglycerin,
Benzyl Alcohol,
Phenoxyethanol,
Phenylethyl Resorcinol,
Citric Acid,
Bisabolol,
Parfum.

Desenhar protótipos para cada modelo de formula idealizado

EK Consultores

PRODUTO

Loção Clareadora

CODIGO

NOME COMERCIAL	INCI	1	2	3	4	5	6
	Aqua,	80,850	78,850				
	Butylene Glycol,	5,000	5,000				
	Disodium EDTA,	0,050	0,050				
	Glycine Soja Seed Extract,	4,000	4,000				
	Polyacrylamide, C13-14 Isoparaffin, Laureth-7	5,000	5,000				
	Caprylyl Methicone,	2,000	4,000				
	Silica,	q.s.	q.s.				
	Niacinamide,	0,500	0,500				
	Ethylhexylglycerin,	0,500	0,500				
	Benzyl Alcohol,	0,500	0,500				
	Phenoxyethanol,	0,600	0,600				
	Phenylethyl Resorcinol,	0,500	0,500				
	Citric Acid,	q.s.	q.s.				
	Bisabolol,	0,500	0,500				
	Parfum.	q,s	q,s				
		100,000	100,000				
		0,000	0,000				

Destacar os benefícios relevantes



NEW AND IMPROVED gentle, aroma-free moisturizer formulated for sensitive skin.
hydrates and conditions
aroma-free
with soothing oat extract and organic aloe
dermatologist tested

Analisar a lista de ingredientes

Composição

Aqueous (Water) Extracts: Lavandula Angustifolia (Lavender) Extract, Rosmarinus Officinalis (Rosemary) Leaf Extract, Anthemis Nobilis (Chamomile) Flower Extract, Glycerin, C14-22 Alcohols, Isopropyl Palmitate, Dicaprylyl Maleate, Cetyl Alcohol, Coco-Caprylate/Caprinate, Hydrogenated Olive Oil, Olea Europaea (Olive) Fruit Oil, Olea Europaea (Olive) Oil Unsaponifiables, Aloe Barbadensis Leaf, Avena Sativa (Oat) Kernel Extract, Panthenol, Simmondsia Chinensis (Jojoba) Seed Oil, Caffeine, Sclerotium Gum, Dimethicone, Caprylyl Glycol, C12-20 Alkyl Glucoside, Glyceryl Laurate, Sodium Coco PG-Dimonium Chloride Phosphate



Analisar a lista de ingredientes

Aqueous (Water) Extracts:

Lavandula Angustifolia (Lavender) Extract,

Rosmarinus Officinalis (Rosemary) Leaf Extract,

Anthemis Nobilis (Chamomile) Flower Extract,

Glycerin,

C14-22 Alcohols,

Isopropyl Palmitate,

Dicaprylyl Maleate,

Cetyl Alcohol,

Coco-Caprylate/Caprates,

Hydrogenated Olive Oil,

Olea Europaea (Olive) Fruit Oil,

Olea Europaea (Olive) Oil Unsaponifiables,

Aloe Barbadensis Leaf,

Avena Sativa (Oat) Kernel Extract,

Panthenol,

Simmondsia Chinensis (Jojoba) Seed Oil,

Caffeine,

Sclerotium Gum,

Dimethicone,

Caprylyl Glycol,

C12-20 Alkyl Glucoside,

Glyceryl Laurate,

Sodium Coco PG-Dimonium Chloride Phosphate

Analisar a lista de ingredientes

Aqueous (Water) Extracts:

Lavandula Angustifolia (Lavender) Extract,
Rosmarinus Officinalis (Rosemary) Leaf Extract,
Anthemis Nobilis (Chamomile) Flower Extract,
Glycerin,

Sclerotium Gum,

C12-20 Alkyl Glucoside,

Glyceryl Laurate,

Sodium Coco PG-Dimonium Chloride Phosphate

C14-22 Alcohols,

Isopropyl Palmitate,

Dicaprylyl Maleate,

Cetyl Alcohol,

Coco-Caprylate/Caprates,

Hydrogenated Olive Oil,

Olea Europaea (Olive) Fruit Oil,

Simmondsia Chinensis (Jojoba) Seed Oil,

Aloe Barbadensis Leaf,

Avena Sativa (Oat) Kernel Extract,

Panthenol,

Caffeine,

Dimethicone,

Caprylyl Glycol,

Olea Europaea (Olive) Oil Unsaponifiables,

Desenhar protótipos para cada modelo de formula idealizado

EK Consultores

PRODUTO

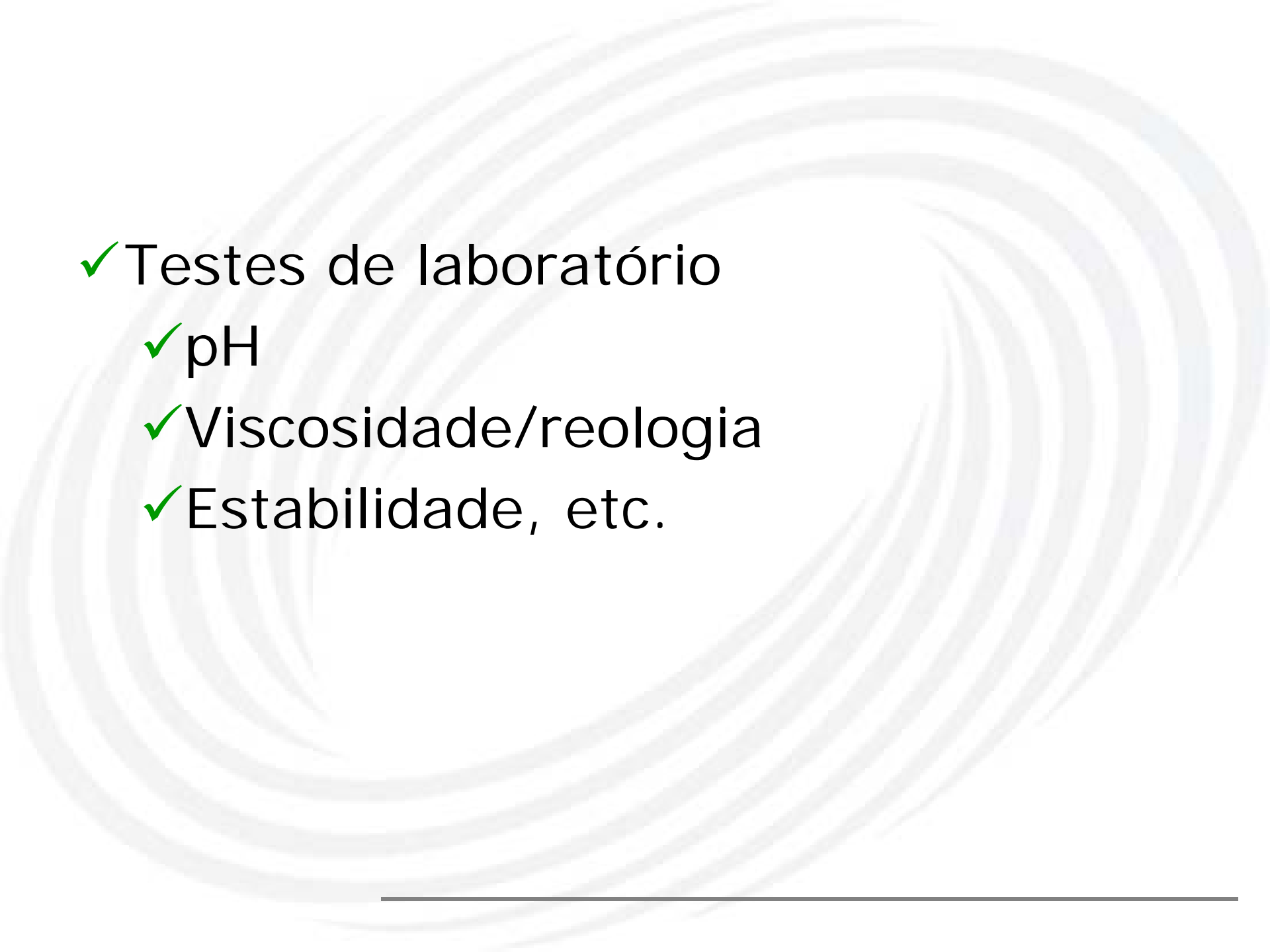
Loção Hidratante Pele Sensível

CODIGO

NOME COMERCIAL	INCI	1	2	3	4	5	6
	Lavandula Angustifolia (Lavender) Extract,	20,000					
	Rosmarinus Officinalis (Rosemary) Leaf Extract,	20,000					
	Anthemis Nobilis (Chamomile) Flower Extract,	23,100					
	Glycerin,	6,000					
	Sclerotium Gum,	2,000					
	C12-20 Alkyl Glucoside,	1,000					
	Glyceryl Laurate,	0,200					
	Sodium Coco PG-Dimonium Chloride Phosphate	0,500					
	C14-22 Alcohols,	4,000					
	Isopropyl Palmitate,	3,000					
	Dicaprylyl Maleate,	4,000					
	Cetyl Alcohol,	2,000					
	Coco-Caprylate/Capratae,	3,000					
	Hydrogenated Olive Oil,	1,000					
	Olea Europaea (Olive) Fruit Oil,	1,000					
	Simmondsia Chinensis (Jojoba) Seed Oil,	3,000					
	Aloe Barbadensis Leaf,	2,000					
	Avena Sativa (Oat) Kernel Extract,	1,000					
	Panthenol,	0,500					
	Caffeine,	0,100					
	Dimethicone,	2,000					
	Caprylyl Glycol,	0,500					
	Olea Europaea (Olive) Oil Unsaponifiables,	0,100					

100,000

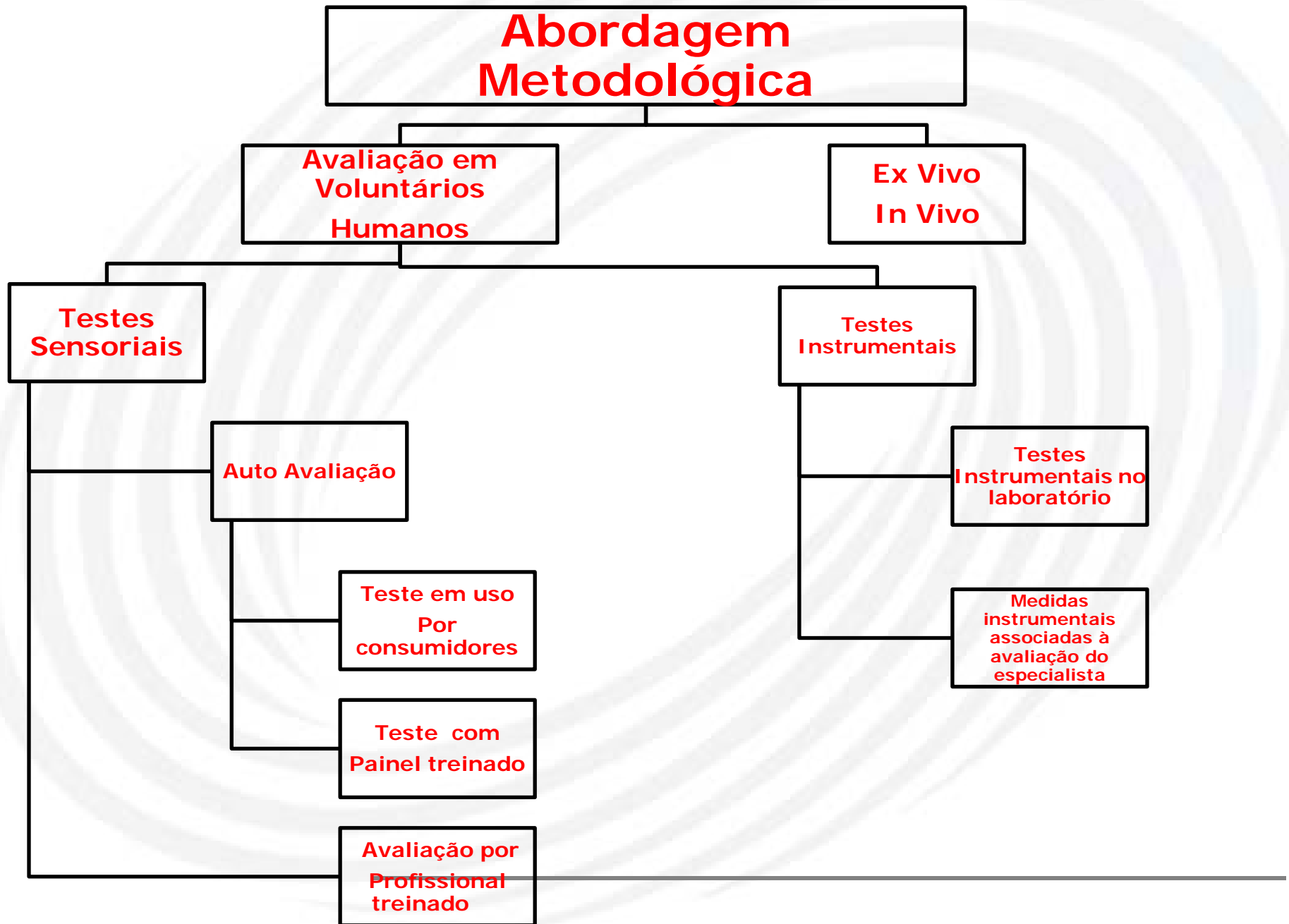
0,000

- 
- ✓ Testes de laboratório
 - ✓ pH
 - ✓ Viscosidade/reologia
 - ✓ Estabilidade, etc.
-



✓ Ajustar as formulas???

Testes de uso.





*Engenharia Reversa
de
Formulações Cosméticas*

emiro@ekconsultores.com.br

Emiro Khury
